



**КОМИТЕТ ИМУЩЕСТВЕННЫХ ОТНОШЕНИЙ
АДМИНИСТРАЦИИ ПЕРМСКОГО МУНИЦИПАЛЬНОГО РАЙОНА**

РАСПОРЯЖЕНИЕ

22.09.2022

№ 3972

О внесении изменений в распоряжение комитета имущественных отношений администрации Пермского муниципального района от 16.05.2022 № 1861 «Об установлении публичного сервитута на часть земельных участков»

В соответствии с Федеральным законом от 25.10.2001 № 137-ФЗ «О введении в действие Земельного кодекса Российской Федерации», пп. 5.5.3 п. 5.5 разд. 5 Положения о комитете имущественных отношений администрации Пермского муниципального района, утвержденного решением Земского Собрания Пермского муниципального района Пермского края от 22.12.2016 № 178, на основании ходатайства открытого акционерного общества «Межрегиональная распределительная сетевая компания Урала» (ИНН 6671163413, ОГРН 1056604000970) (далее - ОАО «МРСК Урала») от 25.08.2022 № 8127:

1. Внести в распоряжение Комитета имущественных отношений администрации Пермского муниципального района от 16.05.2022 № 1861 «Об установлении публичного сервитута на часть земельных участков» следующее изменение:

1.1. Пункт 1 читать в новой редакции: «1. Установить в интересах ОАО «МРСК Урала» публичный сервитут общей площадью 8195 кв.м. на часть земельных участков:

- с кадастровым номером 59:32:0010003:522, расположенный по адресу: Пермский край, Пермский район, Кукуштанское с/п, п. Кукуштан, ул. Водопроводная, з/у 48;

- с кадастровым номером 59:32:0010003:57, расположенный по адресу: Пермский край, Пермский район, Кукуштанское с/п, п. Кукуштан, ул. Сибирский тракт, 22;

- с кадастровым номером 59:32:0010003:657, расположенный по адресу: Пермский край, Пермский район, Кукуштанское с/п, п. Кукуштан, ул. Сибирский тракт, 32;
- с кадастровым номером 59:32:0010003:653, расположенный по адресу: Пермский край, Пермский район, Кукуштанское с/п, п. Кукуштан, ул. Сибирский тракт, 28;
- с кадастровым номером 59:32:0010003:645, расположенный по адресу: Пермский край, Пермский район, Кукуштанское с/п, п. Кукуштан, ул. Сибирский тракт, 20;
- с кадастровым номером 59:32:0010003:642, расположенный по адресу: Пермский край, Пермский район, Кукуштанское с/п, п. Кукуштан, ул. Сибирский тракт, 18а;
- с кадастровым номером 59:32:0010003:8091, расположенный по адресу: Пермский край, Пермский район, Кукуштанское с/п, п. Кукуштан, ул. Горького, з/у 1а;
- с кадастровым номером 59:32:0010003:8090, расположенный по адресу: Пермский край, Пермский район, Кукуштанское с/п, п. Кукуштан, ул. Сибирский тракт, 18;
- с кадастровым номером 59:32:0010003:640, расположенный по адресу: Пермский край, Пермский район, Кукуштанское с/п, п. Кукуштан, ул. Сибирский тракт, з/у 16;
- с кадастровым номером 59:32:0010003:1564, расположенный по адресу: Пермский край, Пермский район, Кукуштанское с/п, п. Кукуштан, ул. Горького, з/у 6;
- с кадастровым номером 59:32:0010003:1562, расположенный по адресу: Пермский край, Пермский район, Кукуштанское с/п, п. Кукуштан, ул. Горького, з/у 3;
- с кадастровым номером 59:32:0010003:1569, расположенный по адресу: Пермский край, Пермский район, Кукуштанское с/п, п. Кукуштан, ул. Северная, 2;
- с кадастровым номером 59:32:0010003:9776, расположенный по адресу: Пермский край, Пермский район, Кукуштанское с/п, п. Кукуштан, ул. Сибирский тракт, з/у 4б;
- с кадастровым номером 59:32:5120004:100, расположенный по адресу: Пермский край, Пермский район, Кукуштанское с/п, п. Кукуштан, ул. Северная, з/у 25;
- с кадастровым номером 59:32:5120004:233, расположенный по адресу: Пермский край, Пермский район, Кукуштанское с/п, п. Кукуштан, ул. Северная, з/у 23;
- с кадастровым номером 59:32:0010003:9221, расположенный по адресу: Пермский край, Пермский район, Кукуштанское с/п, п. Кукуштан, ул. Северная, 17;

- с кадастровым номером 59:32:0010003:1472, расположенный по адресу: Пермский край, Пермский район, Кукуштанское с/п, п. Кукуштан, ул. Зеленая, з/у 41;

- с кадастровым номером 59:32:0010003:1568, расположенный по адресу: Пермский край, Пермский район, Кукуштанское с/п, п. Кукуштан, ул. Северная, дом 4ю.

Срок: 49 лет.

Цель: Для размещения объекта электросетевого хозяйства «ВЛ-0,4 кВ Ф. 1 от ТП-63212 Кук. уч».

1.2. Приложение к распоряжению № 1861 от 16.05.2022 изложить в новой редакции согласно приложения к настоящему распоряжению.

2. Настоящее распоряжение вступает в силу со дня его подписания.

3. Контроль исполнения настоящего распоряжения оставляю за собой.

Председатель комитета

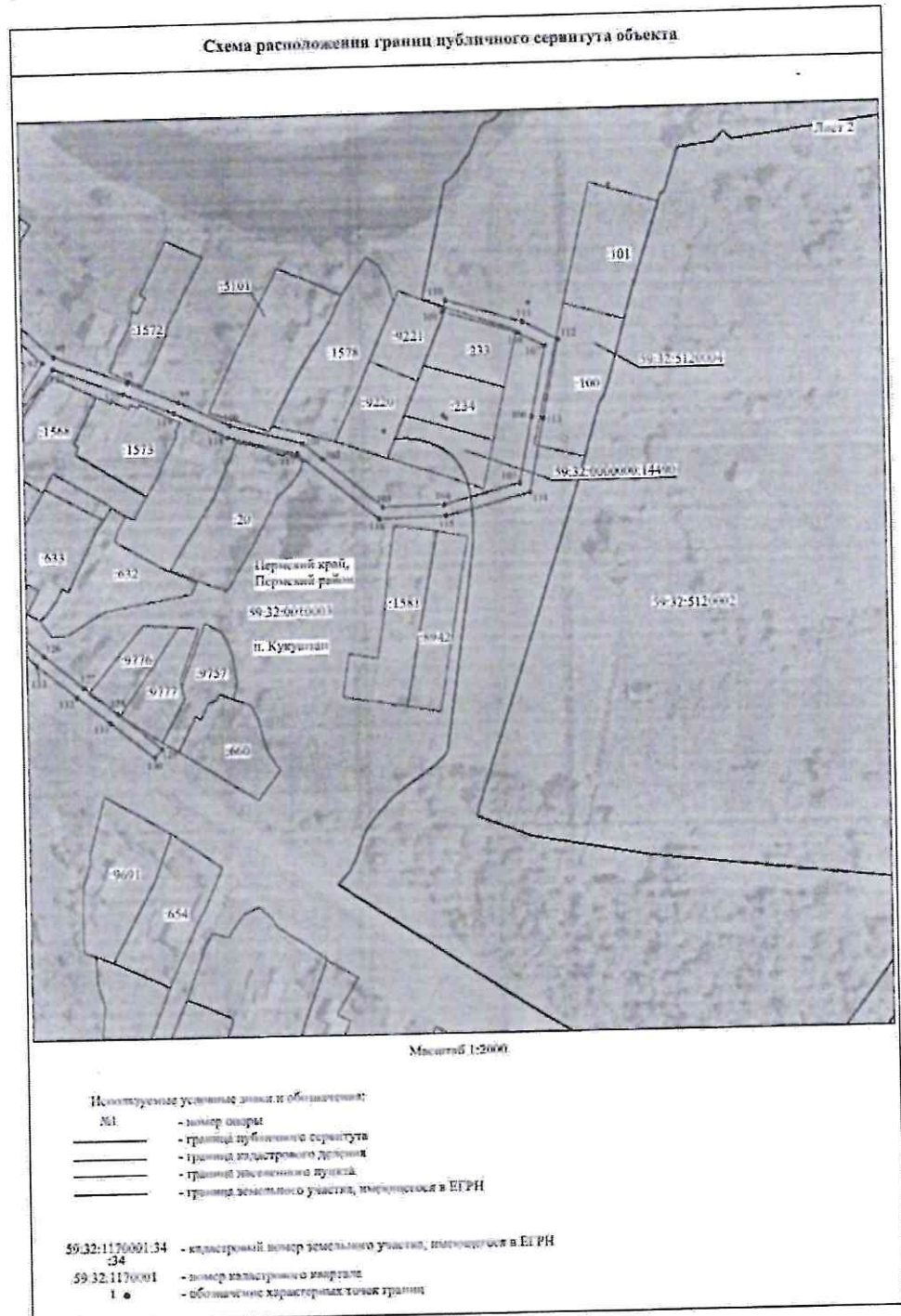


Д.В. Ракицкий

Приложение № 1
к распоряжению
комитета имущественных
отношений администрации
Пермского муниципального района
от 22.09.2022 № 3972



Приложение № 2
к распоряжению
комитета имущественных
отношений администрации
Пермского муниципального района
от 22.09.2022 № 3972



Приложение № 3
к распоряжению
комитета имущественных
отношений администрации
Пермского муниципального района
от 22.09.2022 № 3972

ОПИСАНИЕ МЕСТОПОЛОЖЕНИЯ ГРАНИЦ

Публичный сервитут для размещения объекта электросетевого хозяйства «ВЛ-0,4кВ Ф.1 от ТП-63212 Кукучь»

(наименование объекта, местоположение границ которого описано (далее - объект)

Раздел 1

Сведения об объекте		
№ п/п	Характеристики объекта	Описание характеристик
1	2	3
1	Местоположение объекта	Пермский край, Пермский район, поселок Кукушки
2	Площадь объекта +/- величина погрешности определения площади (Р +/- Дельта Р)	8195 кв.м ± 19 кв.м
3	Иные характеристики объекта	Публичный сервитут для размещения объекта электросетевого хозяйства «ВЛ-0,4кВ Ф.1 от ТП-63212 Кукучь» на срок 49 лет

Приложение № 4
к распоряжению
комитета имущественных
отношений администрации
Пермского муниципального района
от 22.09.2022 № 3972

Раздел 2

Сведения о местоположении границ объекта					
1. Система координат МСК-59, зона 2					
2. Сведения о характерных точках границ объекта					
Обозначение характерных точек границ	Координаты, м		Метод определения координат характерной точки	Средняя квадратическая погрешность положения характерной точки (M), м	Описание обозначения точки на местности (при наличии)
	X	Y			
1	2	3	4	5	6
Зона!(1)	-	-	-	-	-
1	477821.84	2247370.37	Метод спутниковых геодезических измерений (определенный)	0.10	-
2	477831.52	2247587.72	Метод спутниковых геодезических измерений (определенный)	0.10	-
3	477831.66	2247605.93	Метод спутниковых геодезических измерений (определенный)	0.10	-
4	477920.66	2247629.14	Метод спутниковых геодезических измерений (определенный)	0.10	-
5	477927.24	2247648.23	Метод спутниковых геодезических измерений (определенный)	0.10	-
6	477937.66	2247678.26	Метод спутниковых геодезических измерений (определенный)	0.10	-
7	477948.97	2247693.35	Метод спутниковых геодезических измерений (определенный)	0.10	-
8	477966.21	2247717.06	Метод спутниковых геодезических измерений (определенный)	0.10	-
9	477982.57	2247896.82	Метод спутниковых геодезических измерений (определенный)	0.10	-
10	477986.41	2247700.01	Метод спутниковых геодезических измерений (определенный)	0.10	-
11	477969.24	2247721.25	Метод спутниковых геодезических измерений (определенный)	0.10	-
12	477986.24	2247745.21	Метод спутниковых геодезических измерений (определенный)	0.10	-
13	478015.25	2247735.02	Метод спутниковых геодезических измерений (определенный)	0.10	-
14	478016.81	2247739.77	Метод спутниковых геодезических измерений (определенный)	0.10	-
15	477989.27	2247749.44	Метод спутниковых геодезических измерений (определенный)	0.10	-
16	478010.09	2247778.28	Метод спутниковых геодезических измерений (определенный)	0.10	-
17	478025.44	2247769.69	Метод спутниковых геодезических измерений (определенный)	0.10	-
18	478044.36	2247758.79	Метод спутниковых геодезических измерений (определенный)	0.10	-
19	478046.74	2247763.19	Метод спутниковых геодезических измерений (определенный)	0.10	-
20	478027.92	2247774.03	Метод спутниковых геодезических измерений (определенный)	0.10	-
21	478008.64	2247784.82	Метод спутниковых геодезических измерений (определенный)	0.10	-
22	477983.26	2247749.65	Метод спутниковых геодезических измерений (определенный)	0.10	-
23	477964.06	2247722.62	Метод спутниковых геодезических измерений (определенный)	0.10	-
24	477944.95	2247696.32	Метод спутниковых геодезических измерений (определенный)	0.10	-
25	477935.03	2247683.08	Метод спутниковых геодезических измерений (определенный)	0.10	-
26	477917.31	2247698.15	Метод спутниковых геодезических измерений (определенный)	0.10	-
27	477900.14	2247712.77	Метод спутниковых геодезических измерений (определенный)	0.10	-
28	477887.29	2247727.06	Метод спутниковых геодезических измерений (определенный)	0.10	-
29	477865.61	2247746.82	Метод спутниковых геодезических измерений (определенный)	0.10	-
30	477846.16	2247764.19	Метод спутниковых геодезических измерений (определенный)	0.10	-
31	477856.56	2247787.83	Метод спутниковых геодезических измерений (определенный)	0.10	-
32	477877.84	2247802.85	Метод спутниковых геодезических измерений (определенный)	0.10	-
33	477895.34	2247816.00	Метод спутниковых геодезических измерений (определенный)	0.10	-
34	477894.67	2247808.16	Метод спутниковых геодезических измерений (определенный)	0.10	-
35	477899.64	2247807.59	Метод спутниковых геодезических измерений (определенный)	0.10	-
36	477900.72	2247820.00	Метод спутниковых геодезических измерений (определенный)	0.10	-
37	477914.00	2247829.90	Метод спутниковых геодезических измерений (определенный)	0.10	-
38	477922.78	2247834.72	Метод спутниковых геодезических измерений (определенный)	0.10	-
39	477925.16	2247839.11	Метод спутниковых геодезических измерений (определенный)	0.10	-
40	477918.22	2247833.18	Метод спутниковых геодезических измерений (определенный)	0.10	-
41	477932.20	2247843.58	Метод спутниковых геодезических измерений (определенный)	0.10	-
42	477952.36	2247858.78	Метод спутниковых геодезических измерений (определенный)	0.10	-
43	477961.72	2247856.19	Метод спутниковых геодезических измерений (определенный)	0.10	-
44	478002.61	2247844.47	Метод спутниковых геодезических измерений (определенный)	0.10	-
45	478004.14	2247849.23	Метод спутниковых геодезических измерений (определенный)	0.10	-
46	477963.07	2247861.00	Метод спутниковых геодезических измерений (определенный)	0.10	-
47	477951.32	2247864.26	Метод спутниковых геодезических измерений (определенный)	0.10	-

Приложение № 6
к распоряжению
комитета имущественных
отношений администрации
Пермского муниципального района
от 22.09.2022 № 3972

113	477806.92	2248195.64	Метод спутниковых геодезических измерений (определенный)	0.10	—
114	477775.82	2248099.59	Метод спутниковых геодезических измерений (определенный)	0.10	—
115	477765.44	2248063.99	Метод спутниковых геодезических измерений (определенный)	0.10	—
116	477765.94	2248035.91	Метод спутниковых геодезических измерений (определенный)	0.10	—
117	477794.08	2248001.82	Метод спутниковых геодезических измерений (определенный)	0.10	—
118	477801.80	2247972.04	Метод спутниковых геодезических измерений (определенный)	0.10	—
119	477812.66	2247949.30	Метод спутниковых геодезических измерений (определенный)	0.10	—
120	477821.27	2247927.60	Метод спутниковых геодезических измерений (определенный)	0.10	—
121	477832.40	2247897.78	Метод спутниковых геодезических измерений (определенный)	0.10	—
122	477802.52	2247878.18	Метод спутниковых геодезических измерений (определенный)	0.10	—
123	477774.06	2247858.01	Метод спутниковых геодезических измерений (определенный)	0.10	—
124	477753.66	2247842.79	Метод спутниковых геодезических измерений (определенный)	0.10	—
125	477733.02	2247866.95	Метод спутниковых геодезических измерений (определенный)	0.10	—
126	477710.39	2247891.98	Метод спутниковых геодезических измерений (определенный)	0.10	—
127	477696.54	2247908.86	Метод спутниковых геодезических измерений (определенный)	0.10	—
128	477685.16	2247923.27	Метод спутниковых геодезических измерений (определенный)	0.10	—
129	477669.95	2247941.83	Метод спутниковых геодезических измерений (определенный)	0.10	—
130	477666.09	2247938.65	Метод спутниковых геодезических измерений (определенный)	0.10	—
131	477681.26	2247920.13	Метод спутниковых геодезических измерений (определенный)	0.10	—
132	477692.65	2247905.72	Метод спутниковых геодезических измерений (определенный)	0.10	—
133	477706.44	2247888.97	Метод спутниковых геодезических измерений (определенный)	0.10	—
134	477729.22	2247863.70	Метод спутниковых геодезических измерений (определенный)	0.10	—
86	477751.74	2247836.00	Метод спутниковых геодезических измерений (определенный)	0.10	—
3. Сведения о характерных точках части (частей) границы объекта.					
Обозначение характерных точек части границы	Координаты, м		Метод определения координат характерной точки	Средняя квадратическая погрешность положения характерной точки (М), м	Описание обозначения точки на местности (при наличии)
	X	Y			
1	2	3	4	5	6
—	—	—	—	—	—

